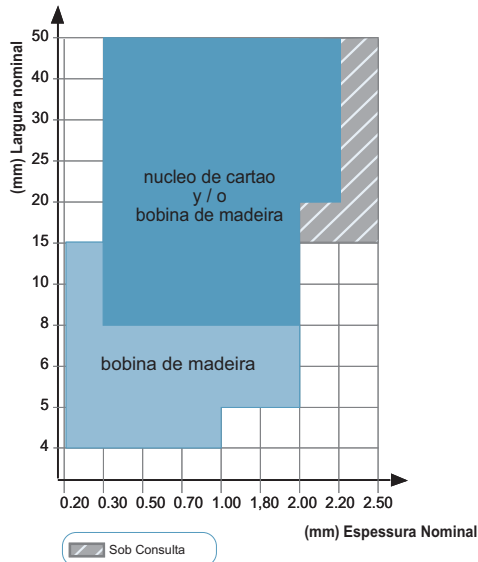




## I. MATERIAIS

AÇOS COM ALTO CONTEÚDO EM CARBONO	Aços de Cementação Aços de Bonificação Aços para Molas e Ligados	EN 10132-2, EN 10084 EN 10132-3 EN 10132-4
AÇOS COM BAIXO CONTEÚDO EM CARBONO	Aços para Molas e Ligados Aços de Alto Limite Elástico Aços Fácies de Maquinar	EN 10130 EN 10149 -
AÇOS INOXIDÁVEIS	Martensíticos Ferríticos Austeníticos	EN 10151, EN 10088-2 EN 10151, EN 10088-2 EN 10151, EN 10088-2
METAIS NÃO FERROSOS	Alumínio, Cobre, Latao, Bronze, Alpaca.	EN 573, EN 1652, EN 1654, EN 1652, EN 1652
RESISTÊNCIA MECÂNICA	MÍN. 230 N/mm <sup>2</sup> MÁX. 2100 N/mm <sup>2</sup>	

## II. CAPACIDADE DOS ROLOS OSCILANTES




## III. ACONDICIONAMENTO

	SOBRE NÚCLEO DE CARTÃO 	EM BOBINA DE MADEIRA 
Largura do Encarretado Máx.	500 mm	500 mm
Dímetro Interno	300** / 400 / 500 mm	300** / 400 / 500 mm
Dímetro Exterior Máx.	1200 mm	760 mm
Peso Máx.	2000 kg	1500 kg

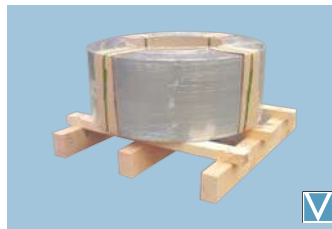
Consultar para outras dimensões de bobinas

\*\* Sob Consulta

## IV. SOLDAGEM

Método	TIG
Marcajem:	Pintura (COR À ESCOLHER) (1 FACE / 2 FACES)
	Bandeira 

## V. EMBALAGEM



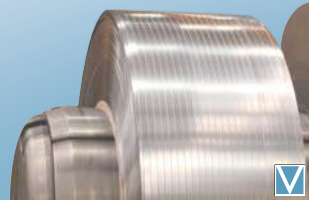
Bobina Eixo Vertical



Bobina Exio Horizontal

## AVANTAGENS COMPETITIVAS

- ✓ Minor paragem da maquina por trocagem da bobina
- ✓ Acresimo da productividade por eliminção do numero de trocos de maquina
- ✓ Maior aproveitamento de material
- ✓ Maior fiabilidade no proceso pela melhor uniformidade da fita/banda



Os dados contidos no catalogo presente sao mero informaoção e nao representa , nenhum caso, condições de obrigação contratual